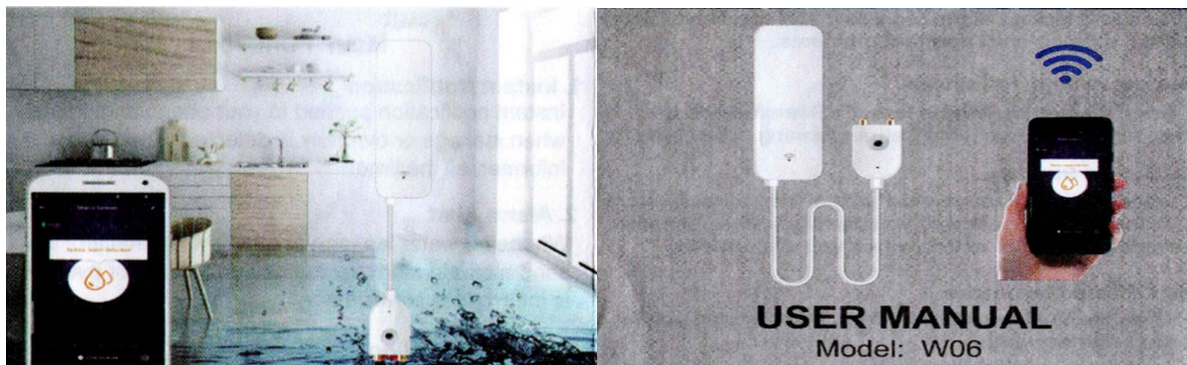


# Ръководство W06



Благодарим за избора ви на „воден сензор“ . С негова помощ можете да засичате теч или препълване на различен вид водни системи.

Спецификация:



Материал: ABS

Размери: 71x25x20 мм (тяло)

1.0 м (тължина на кабел със сонда)

Батерия: LR03-1.5V/AAA x2(алкални батерии)

Издръжливост на батерията: 6000 сигнала

Режим на готовност : 8uA

Аларма: 70 mA~120 mA

WiFi мрежа: 2.4 GHz IEEE 802.11 b/g/n

Температура: 0 °C ~ 60 °C

Влажност: 0% ~ 90% RH

Версия на ОС : Android 4.4 или iOS 8.0 или по-нова версия.

Употреба

Отварянето на задния капак на батериите става с приплъзване. След което поставете батериите.

Забележка: След изтощаване на батериите , моля поставете Алкални батерии вместо обикновени Карбон-цинк батерии.

Преди да започнете конфигурацията и употреба на сензора проверете дали:

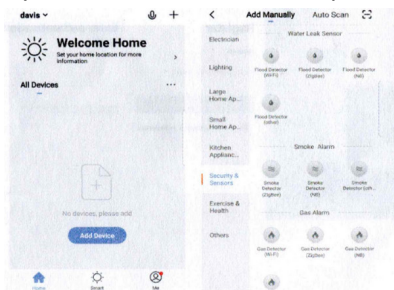
1. Вашият смартфон е свързан към 2.4 GHz WiFi мрежа.
2. Имате правилната парола за мрежата.
3. Вашият таблет или умен телефон разполага с правилния софтуер.
4. Вашият рутер има свободен канал. Ако са заети всички е нужно да откачите от него друго устройство или да сложите допълнителен рутер.

## Настройка

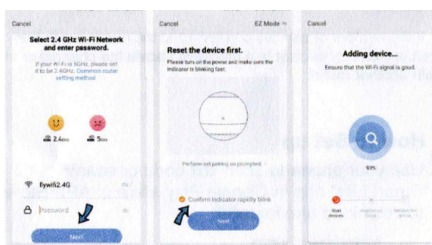
1. Използвайте вашият телефон за да сканирате QR кода или да потърсите ръчно приложението "SMART LIFE" след което да го инсталирате.



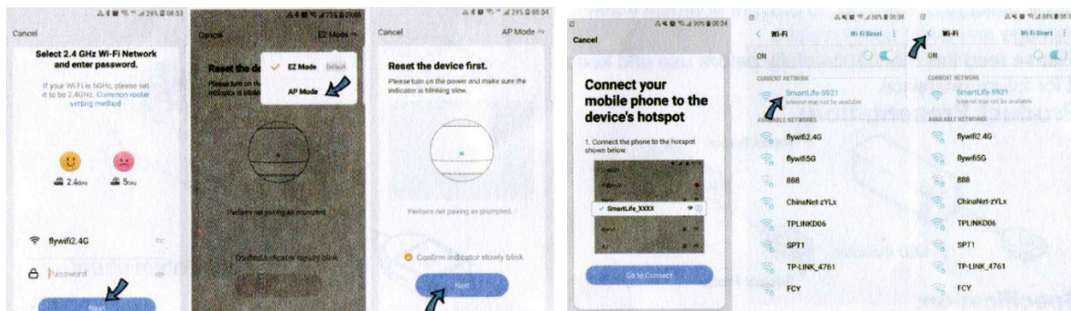
2. Създайте профил в приложението и въведете кода за потвърждение (телефонен номер)
3. Свържете телефона към рутера, изберете „+“ от горния десен ъгъл в приложението или бутона "Add Device". Изберете "Flood Detector" (WiFi) от раздела "Security & Sensors".



- 4.1 Ако LED светодиода не примигва периодично, задръжте бутона за рестартиране за около 7 сек. след което светодиода ще започне да мига бързо и устройството ще се свърже за рутера автоматично.



- 4.2 Ако рутера ви работи и на двете честоти 2.4 GHz и 5.0 GHz със същото име изберете "AP Mode", въведете wifi паролата и задръжте бутона за рестартиране за около 7 сек. докато индикатора не започне да мига бавно. Свържете мобилното у-во към device`'s hotspot: "SmartLife-XXXX". Устройството ще се свърже автоматично към рутера. Затворете капака на батериите.



5. Залепете сензора към стената посредством двойно залепящата лепенка от комплекта или го закрепете с винтове.

Забележка: Ако използвате двойно залепящата лепенка почистете добре повърхността на стената на която ще бъде залепена.

## Основни функции

1. Своевременно известяване при събитие- След активиране на сензора ще бъдете уведомени веднага на вашият телефон.
2. Запис на събитията – При регистриране на събитие (теч, препълване) , то ще бъде записано в регистъра за събития в приложението , така че винаги може да проверите точното време на активиране на сензора.
3. Уведомяване за изтощаващи се батерии- При изтощаващи се батерии ще бъдете известен през приложението , че е необходимо подмяната им.
4. Споделяне на сензора- Може да споделите наблюдението на сензора и на други устройства , така че и други хора да го наблюдават.
5. Offline известяване- приложението ще ви извести ако се загуби връзката